

ООО "Металл Профиль Урал "

Асерия®  
Магазин

Эскизный проект

001.09-ЭП-3

2009 г.

Инв. № подл.	Подп. и дата	Взаим. инв. №

ООО "Металл Профиль Урал "

Асерия®  
Магазин

Эскизный проект

001.09-ЭП-3

Нач. отдела  
ТИП  
Архитектор



Виноградов С.Б.  
Лапов А.Р.  
Богданов Д.С.

2009 г.

Инв. № подл.	Подп. и дата	Взаим. инв. №

Ведомость рабочих чертежей	
Лист	Примечание
1	Общие данные
2	Планы 1 и 2 этажей
3	Фасады в осях А-Д и Д-А
4	Фасады в осях 1-2 и 2-1
5	Перспектива
6	Разрез 1-1. Узлы 1 и 2

Общие данные

1. Исходные данные.

1.1. Эскизный проект разработан для здания Асерия "Магазин".

1.2. Здание отапливаемое.

1.3. Степень агрессивного воздействия среды на металлоконструкции (по СНиП 2.03.11-85) - слабоагрессивная.

1.4. За условную отметку +0,000 принята отметка верха балок пола первого этажа.

1.5. Металлоконструкции запроектированы в соответствии с требованиями СНиП 2.01.07-85, СНиП II-23-81\* и СНиП 2.03.11-85.

2. Характеристика здания.

2.1. Здание каркасное с несущими поперечными рамами, прямоугольное в плане с размерами:

- длина 13,3 м,
- ширина 9,6 м,
- высота 7,1 м,
- общая площадь - 173 м²,
- полезная - 122 м²,
- торговая - 109 м².

3. Конструктивные решения.

3.1. В поперечном направлении здание представляет жесткую раму с жестким сопряжением колонн с фундаментами. Сопряжение балок с рамой - шарнирное.

3.2. Неизменяемость каркаса здания в поперечном направлении обеспечивается конструкцией рамы, в продольном направлении - вертикальными связями.

3.3. Ограждающие конструкции выполняются из сэндвич-панелей полэлементной сборки производства ГК "Металл Профиль".

4. Основные расчетные положения и нагрузки.

4.1. Расчет конструкций произведен в ЦНИИПСК им. Мельникова соответствии со СНиП 2.01.07-85 "Нагрузки и воздействия. Нормы проектирования" и СНиП II-23-81\* "Стальные конструкции. Нормы проектирования".

4.2. Климатические условия.

4.2.1. Расчеты проведены для следующих климатических условий:

- нормативное значение ветрового давления 0,6 кПа (60 кг/м²) для V ветрового района;
- расчетное значение веса снегового покрова 3,2 кПа (320 кг/м²) для V снегового района;
- уровень ответственности здания - II нормальный (коэффициент надежности по назначению - 0,95).

4.2.2. Приведенное сопротивление теплопередачи стен составляет 3,42 м²С/Вт.

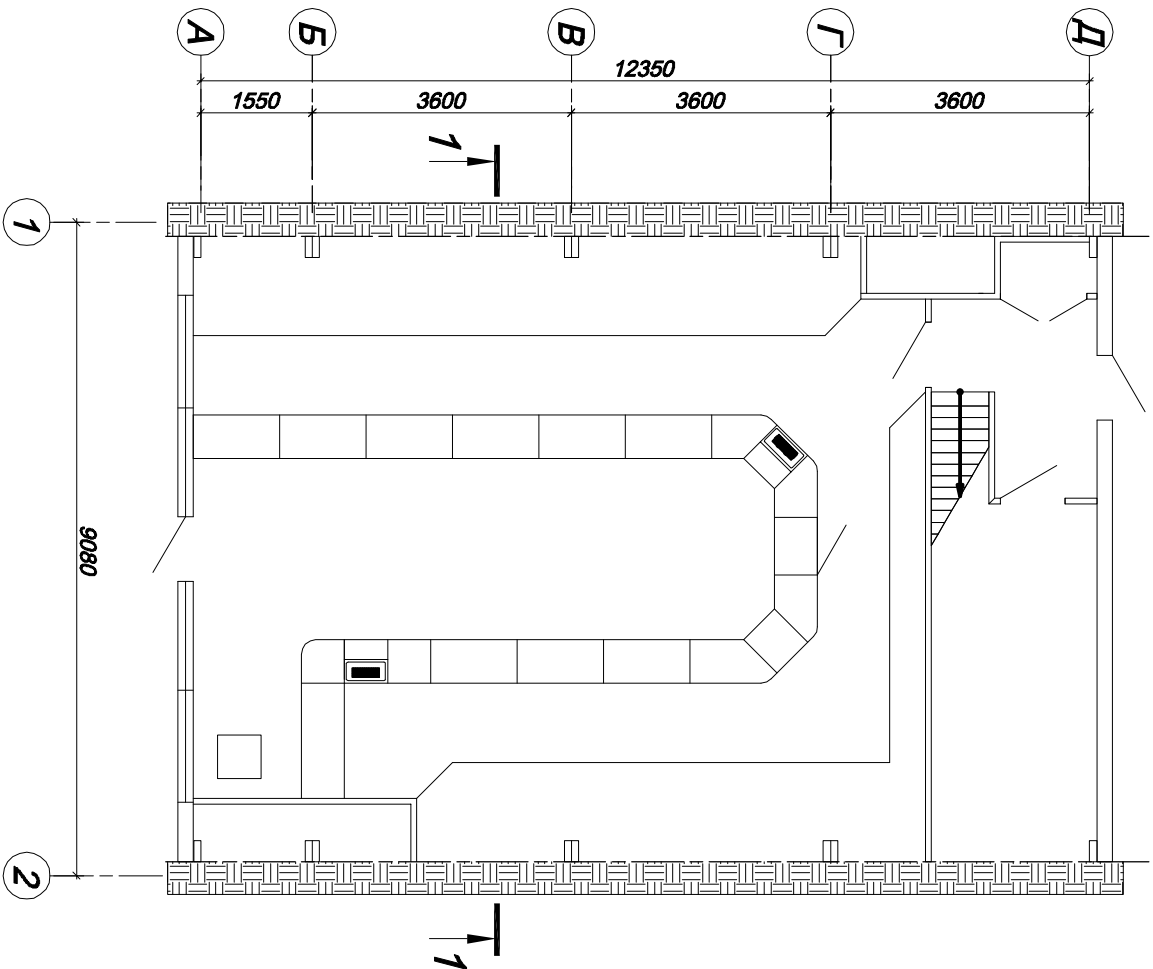
5. Фундамент.

Фундамент ленточный, монолитный, мелкого заложения. Устанавливается на песчанную подготовку. Грунты супесчаные или суглинистые, не пучинистые с низким уровнем грунтовых вод. В других случаях требуются специальные мероприятия (выторфовка, устройство дренажа и т.д.), а также расчет и изменения в конструкцию фундамента.

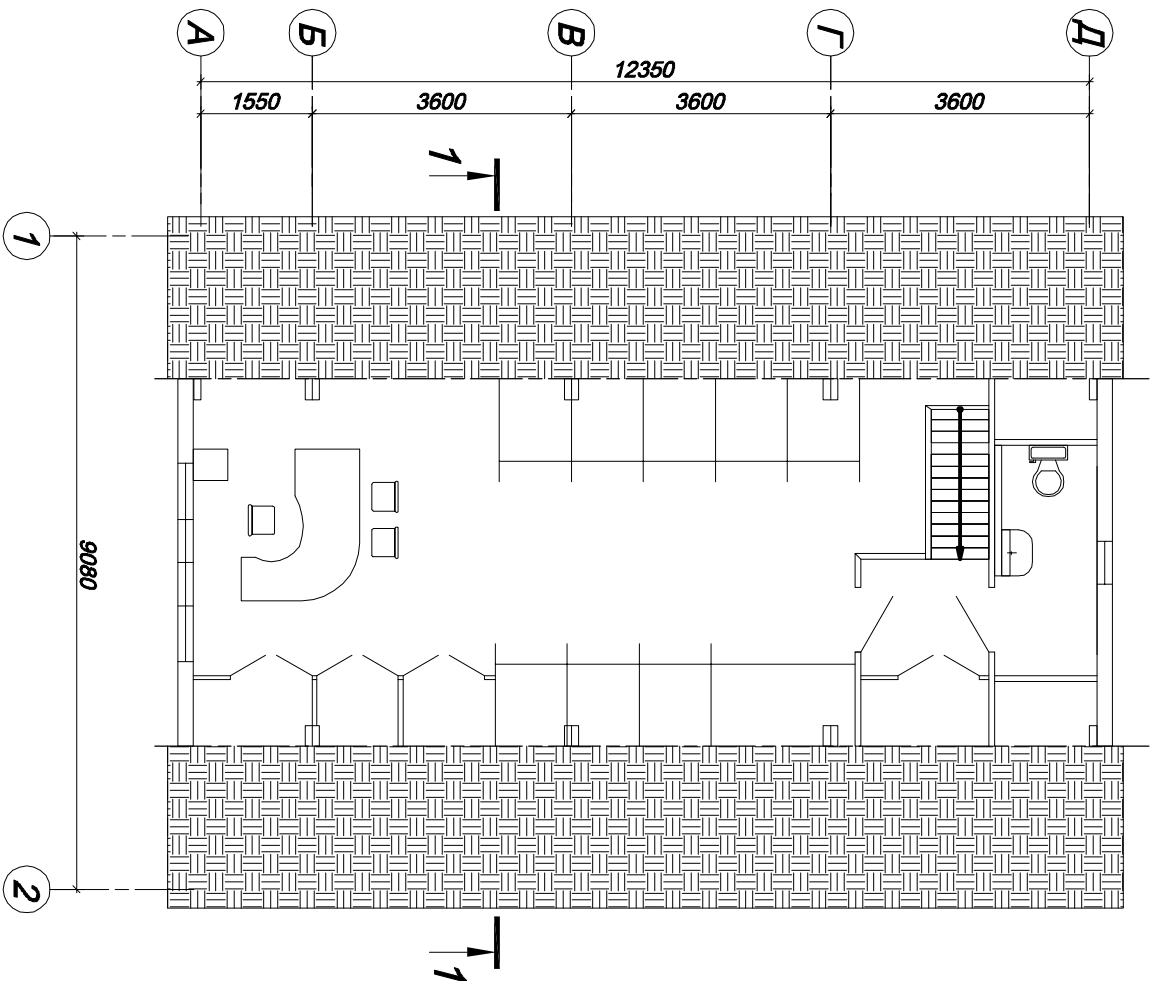
Взаим. инв. №	
Подп. и дата	
Инв. № подл.	

						001.09-ЭП-3		
						Заказчик: ГК "Металл Профиль"		
Изм.	Коп.уч.	Лист	№ док.	Подпись	Дата			
Нач. отд.		Виноградов				Асерия . Магазин		
ГИП		Лавов						
Проверил		Лавов						
Архитектор		Богданов						
Разработал		Волченкова				Общие данные		
						ООО "Металл Профиль Урал"		

План 1 этажа



План 2 этажа



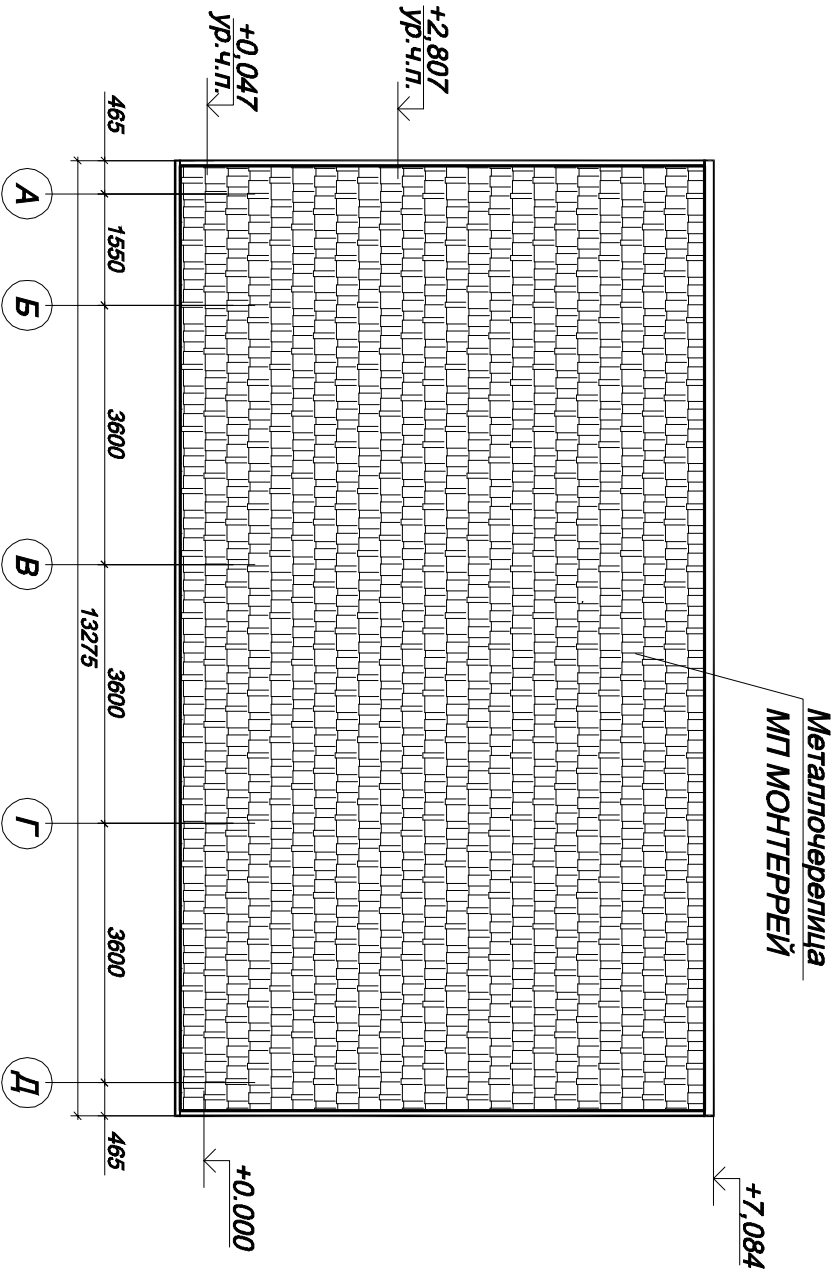
ПРИМЕЧАНИЯ:

1. Планировка свободная. На чертеже приведен один из вариантов.
2. Разрез 1-1 смотри на листе 5.

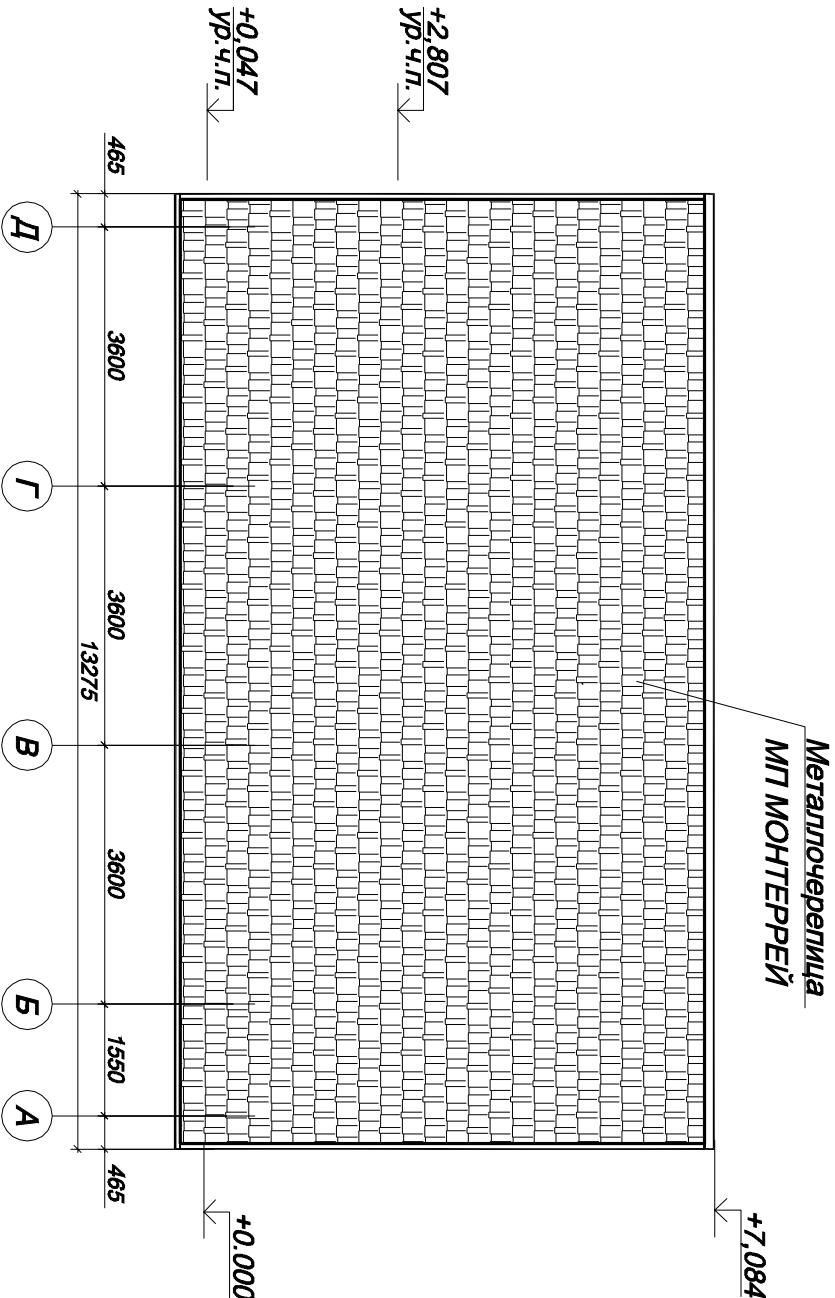
Инв. № подл.	Подп. и дата	Взаим. инв. №

						001.09-ЭП-3		
						Заказчик: ГК "Металл Профиль"		
Изм.	Кол.уч.	Лист	Н.док.	Подпись	Дата	Асерия . Магазин		
Нач. отд.		Виноградов						
ТИП		Лавов						
Проверил		Лавов						
Архитектор		Богданов						
Разработал		Болченок				Планы 1 и 2 этажей		
						ООО"Металл Профиль Урал"		

Фасад в осях А-Д



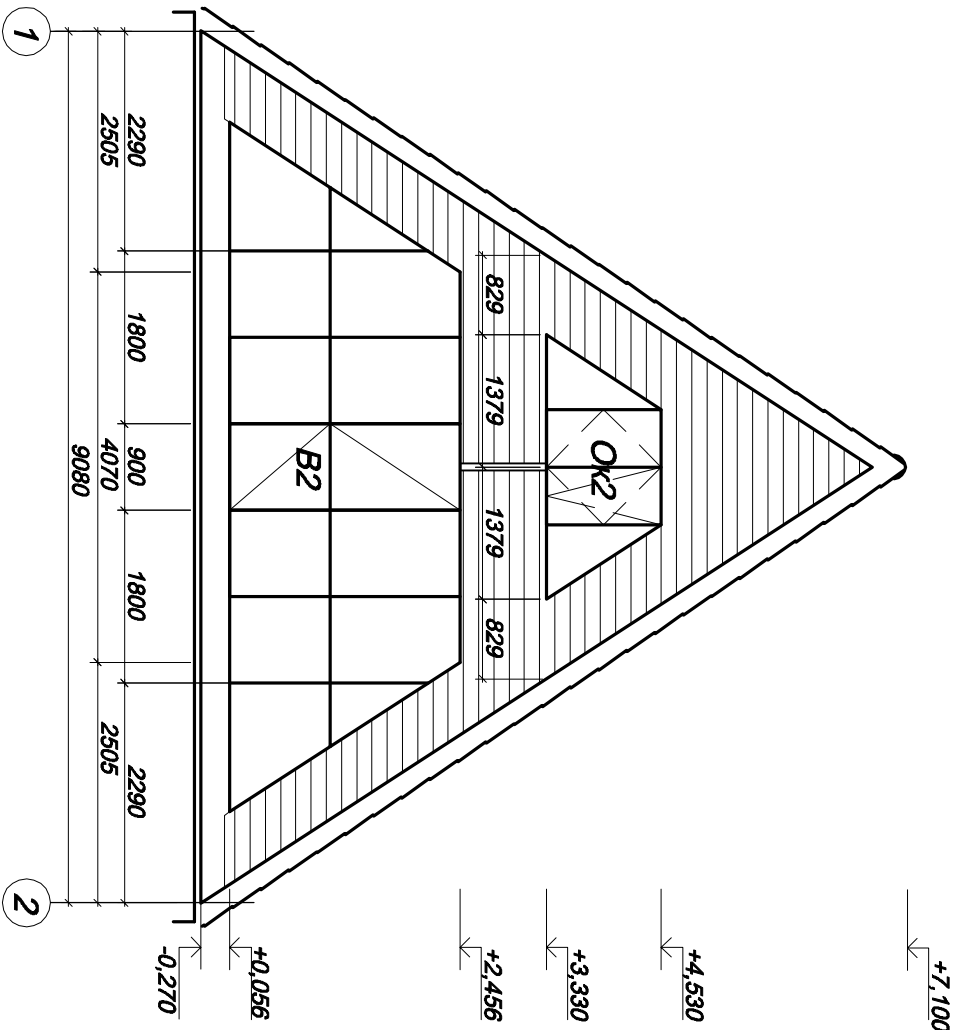
Фасад в осях Д-А



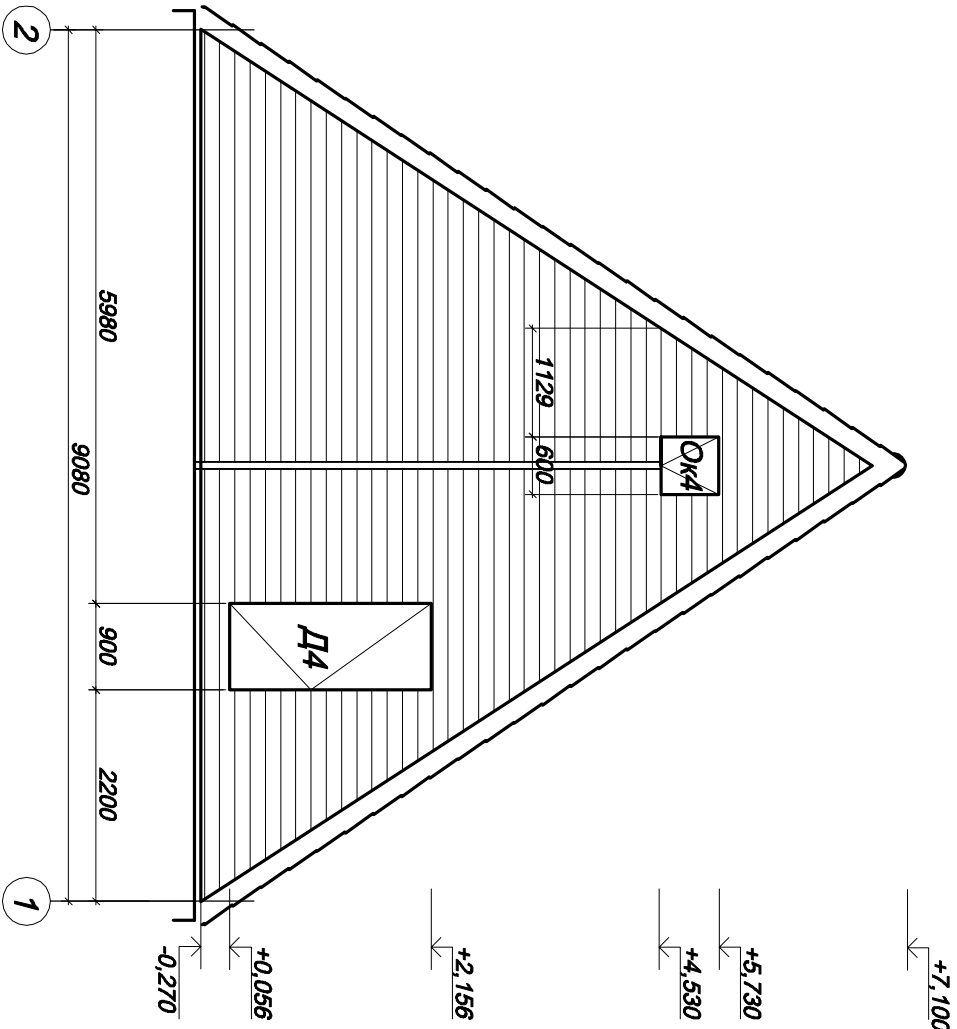
Взаим. инв. №	Подп. и дата	Инв. № подл.

001.09-ЭП-3						Заказчик: ГК "Металл Профиль"					
Изм.	Кол.уч.	Лист	Н.док.	Подпись	Дата	Асерия . Магазин					
Нач. отд.		Виноградов		<i>В.И. Виноградов</i>							
Т/П		Лавов		<i>А.А. Лавов</i>							
Проверил		Лавов		<i>А.А. Лавов</i>							
Архитектор		Богданов		<i>А.А. Богданов</i>							
Разработал		Волченкова		<i>А.А. Волченкова</i>		Фасады в осях А-Д и Д-А					
						ООО "Металл Профиль Урал"					
						Стация	Лист	Листов			
						ЭП	3				

Магазин . Фасад в осях 1-2



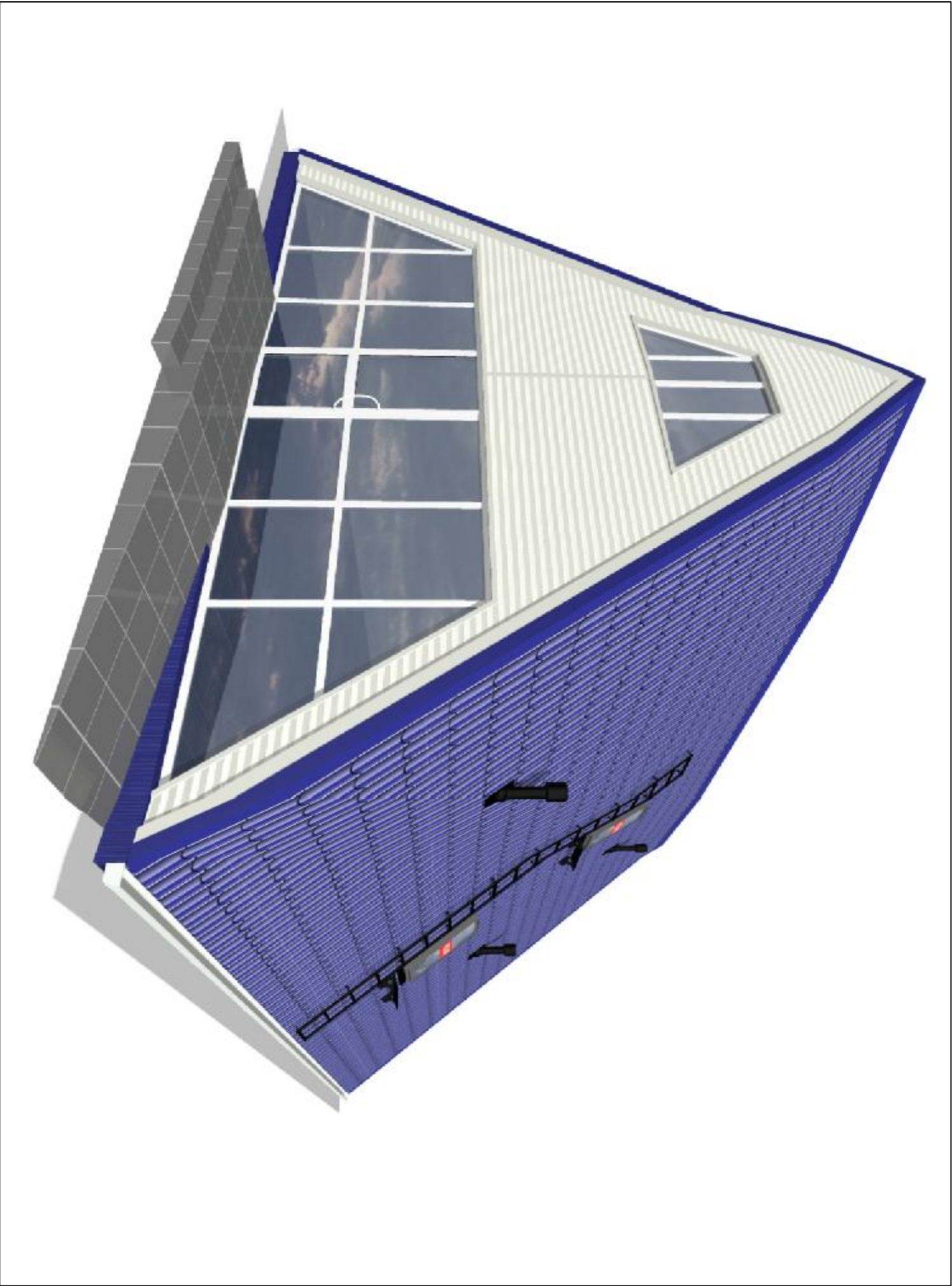
Магазин . Фасад в осях 2-1



Инв. № подл.	Подп. и дата	Взаим. инв. №

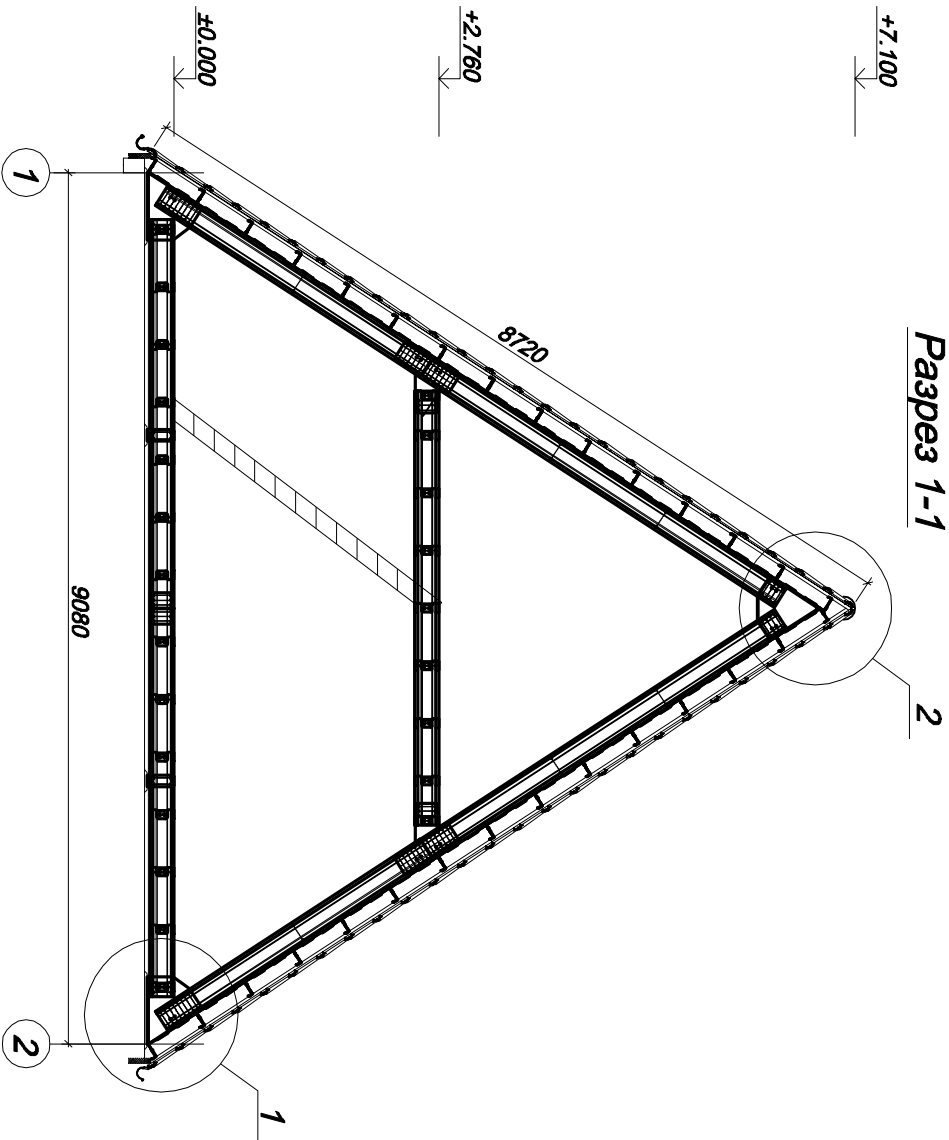
001.09-ЭП-3					
Заказчик: ГК "Металл Профиль"					
Изм.	Кол.уч.	Лист	Н. док.	Подпись	Дата
Нач. отд.	Виноградов	Лавов		<i>[Signature]</i>	
Т/П	Лавов			<i>[Signature]</i>	
Проверил	Лавов			<i>[Signature]</i>	
Архитектор	Богданов			<i>[Signature]</i>	
Разработал	Волченкова			<i>[Signature]</i>	
Асерия . Магазин			ЭП	4	
Фасады в осях 1-2 и 2-1			ООО "Металл Профиль Урал"		

## Перспектива

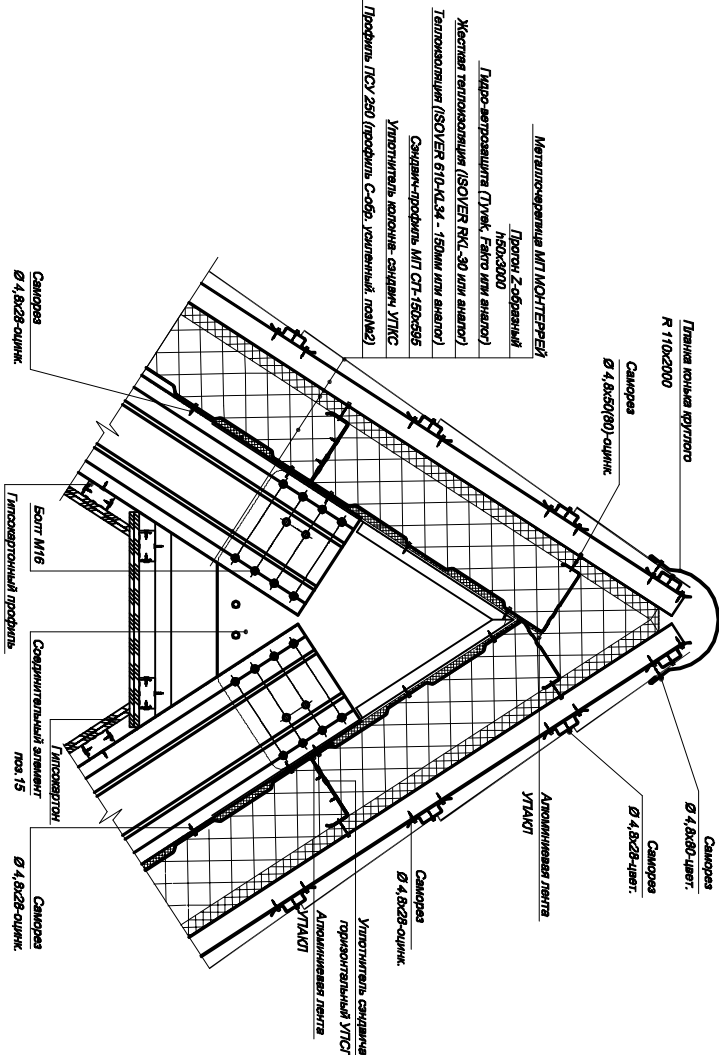


Инв. № подл.	Подп. и дата	Взаим. инв. №

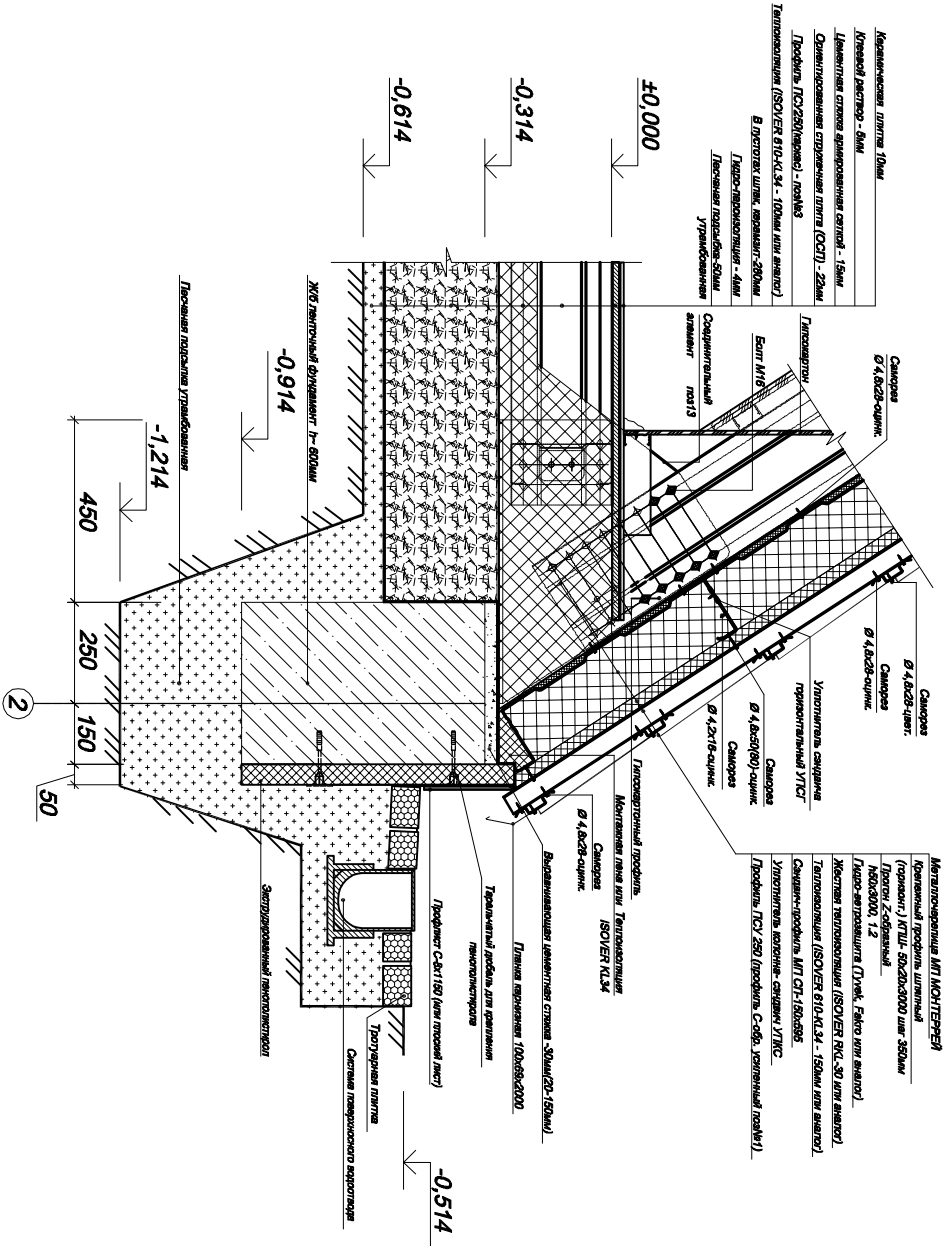
001.09-ЭП-3				
Заказчик: ГК "Металл Профиль"				
Изм.	Кол.уч.	Лист	Н.дос.	Подпись
				Дата
Нач. отд.	Виноградов			
ГИП	Лапов			
Проверил	Лапов			
Архитектор	Борзашов			
Разработал	Волченкова			
Асерия . Магазин				ЭП
Перспектива				5
ООО "Металл Профиль Урал"				



Узел 2



Узел 1



Инв. № подл.	Подп. и дата	Взаим. инв. №

001.09-ЭП-3			
Заказчик: ГК "Металл Профиль"			
Асерия . Магазин			
ЭП		Листов	
ЭП		6	
Разрез 1-1, Узлы 1 и 2		ООО "Металл Профиль Урал"	